

# FeWoWa - FerienWohnungen Walter **SORGENFREI**

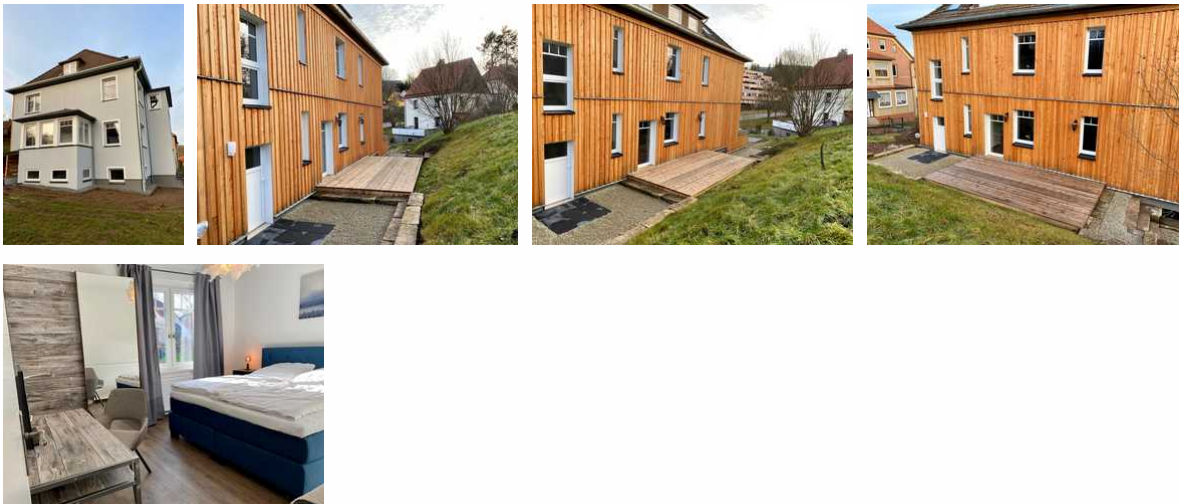
## **BUCHEN** \*

1 F 

1 F 

Ferienwohnung - Apartment

Bad Sachsa



## **Beschreibung**

In einer kernsanierten 1930er Villa und nur wenige Minuten vom Ortskern Bad Sachsas entfernt, begrüßen Sie zwei exklusiv eingerichtete, großzügige Ferienwohnungen. Die beiden 110m<sup>2</sup> bzw. 106m<sup>2</sup> großen Appartements sind für max. 4 bzw. 6 Personen geeignet und verfügen über zwei bzw. drei Schlafzimmer. Die Appartements sind ausgestattet mit Wohn- & Schlafzimmer sowie einer vollwertigen Einbauküche (Backofen, Gefriermöglichkeit, Kühlschrank, Mikrowelle, Spülmaschine). Weiterhin gibt es jeweils ein Badezimmer mit ebenerdiger Dusche.

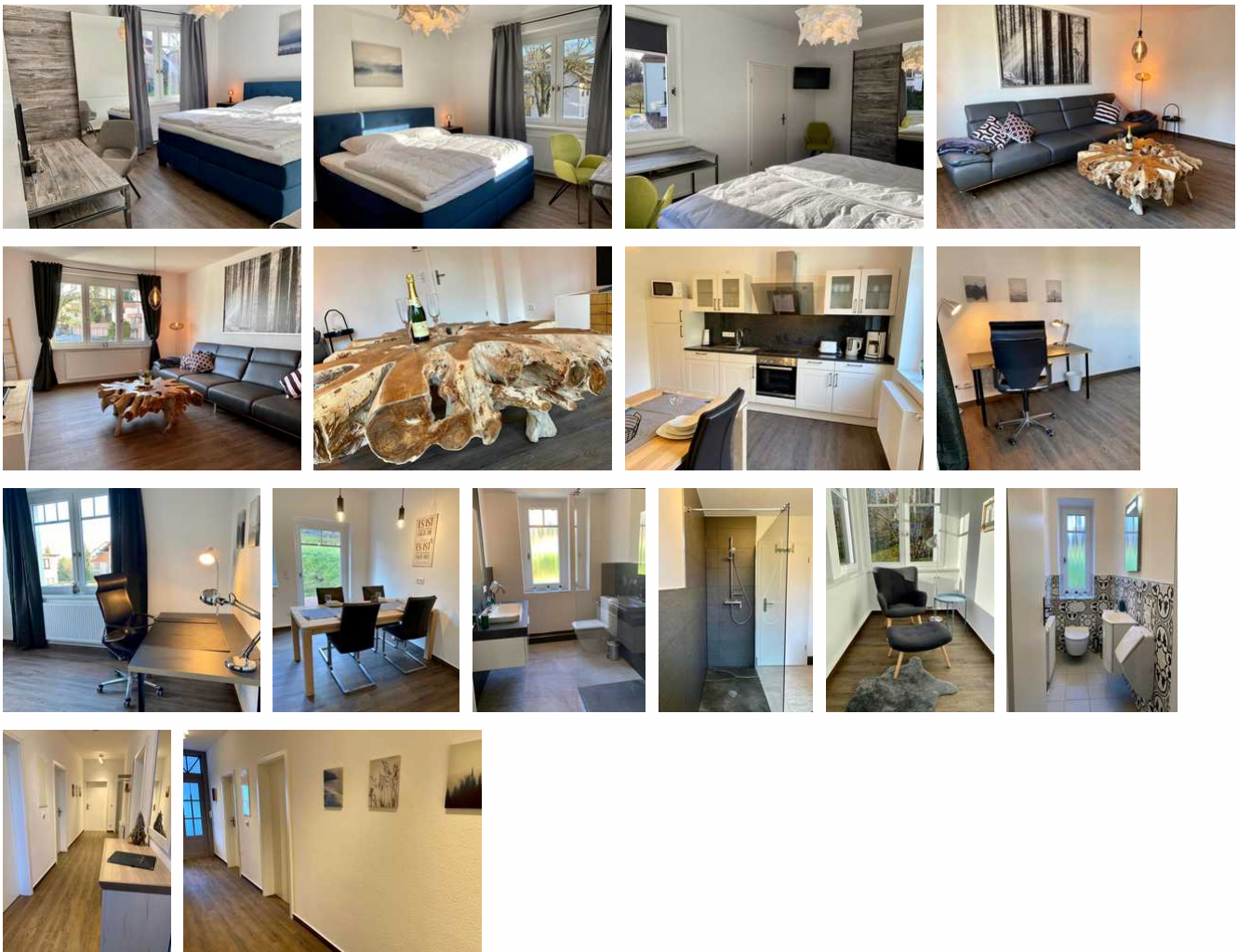
Neben den beiden Terrassen steht Ihnen zusätzlich der Garten zur freien Verfügung. Im ganzen Objekt ist WLAN kostenfrei nutzbar. Ob Pärchen, Familien, Fahrrad- oder Motorradfahrer - Sie sind herzlich willkommen. Neben der kompletten Ausstattung in den Wohnungen finden Sie im Keller auch einen Waschtrockner sowie einen Trockenraum und Unterstellmöglichkeiten für Fahrräder oder Ski.

Letzte Renovierung: 2019

Sprachen: englisch, deutsch

## **Schiller-Suite**

F 



- kernsanierte 1930er Jahre Villa
- ca. 110 m<sup>2</sup> groß
- helle große Räume
- exklusive Einrichtung: XXL-Sofa, Einbauküche, traumhafte 2x2m Boxspringbetten
- zwei Schlafzimmer mit jeweils einem 2x2m großen Boxspringbett, einem 32 Zoll Flachbildfernseher, einem Schreibtisch mit entsprechenden Sitzgelegenheiten und einem großen Kleiderschrank
- Wohnzimmer mit einem XXL Relax-Sofa sowie einem 65 Zoll Smart-TV mit Bluetooth fähiger Soundbar
- komplett ausgestattete Einbauküche mit Kühl- Gefrierkombi, Geschirrspüler, Backofen, Mikrowelle, Toaster, Wasserkocher und Kaffeemaschine
- entspannen Sie direkt auf der angrenzenden Terrasse
- edles Duschbad mit ebenerdiger Dusche und Handtuchwärmer
- zusätzliches Gäste-WC
- Arbeitszimmer mit einem Schreibtisch und Sitzgelegenheit
- kostenfreies WLAN
- großer umzäunter Garten

## Ausstattung Zimmer

Größe: 110 qm

Belegung max.: 4

Anzahl Schlafzimmer: 2

WLAN: ja  
Nichtraucher: ja  
Spülmaschine: ja

## Hinweise zu Haustieren

Haustiere nicht erlaubt

**Allgemein:** Doppelbett, Nichtraucher, Nichtraucherhaus, radfreundlich, Trockenraum

**Außenanlage:** Fahrradunterstellmöglichkeit, Garten zur Nutzung, Parkplatz

**Essen & Trinken:** Grillmöglichkeit

**Küche:** Backofen, Gefriermöglichkeit, Mikrowelle, separate Küche, Spülmaschine

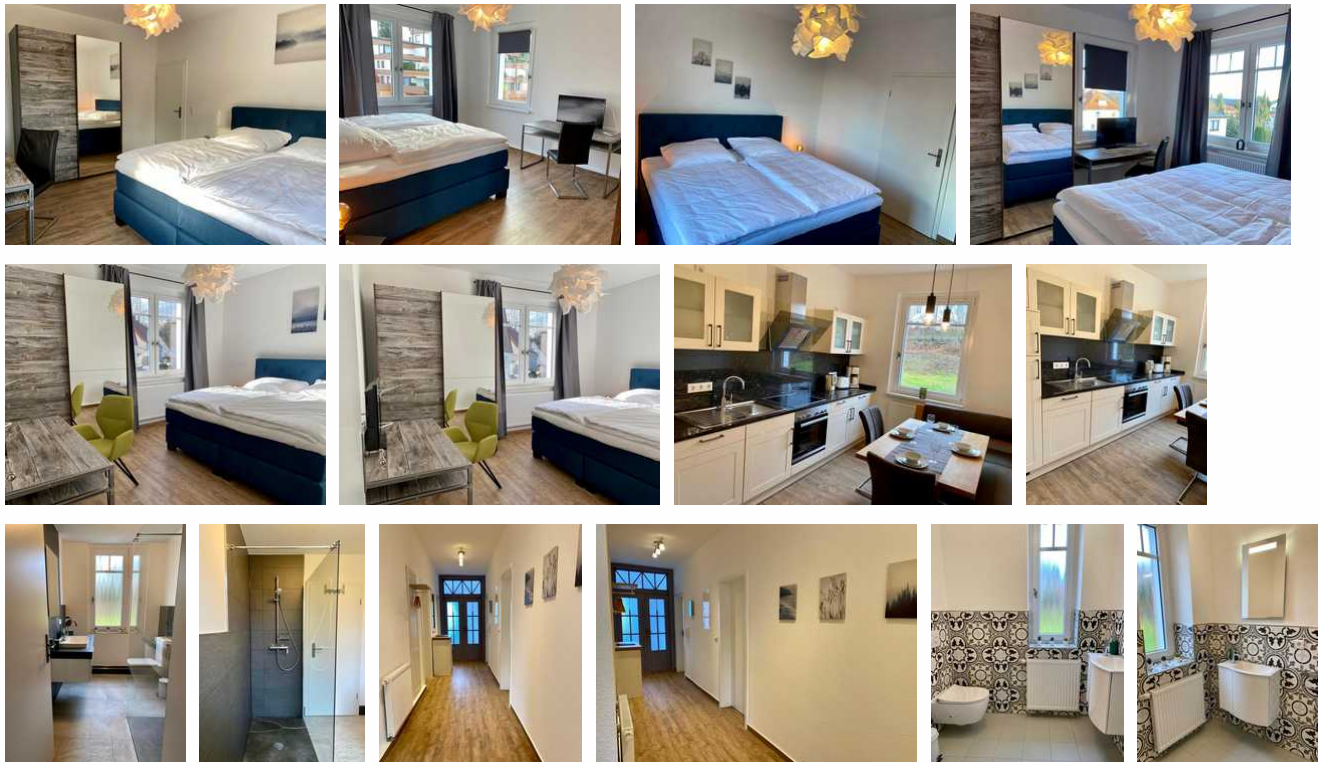
**Sanitär:** Dusche, Dusche/WC, Haartrockner

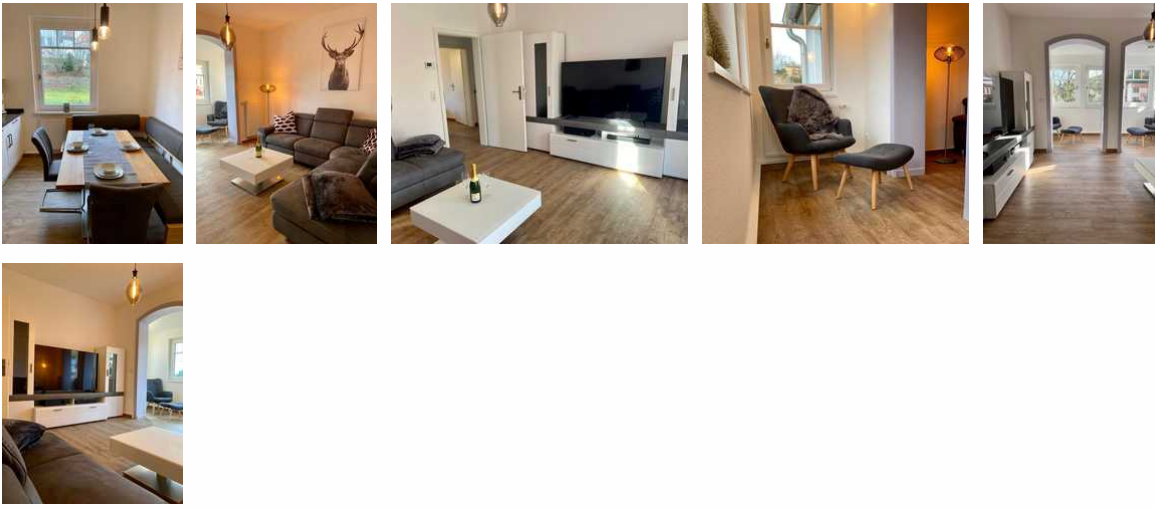
**Service:** Bettwäsche, Handtücher, Internet im öff. Bereich, Tiere nicht erlaubt

**Technik:** CD-Player, WLAN, Kabel/Sat, TV - Flachbild

## Superior-Apartment Goetheblick

F ★★★★★





- kernsanierte 1930er Jahre Villa
- ca. 106 m<sup>2</sup> groß
- bietet Platz für bis zu 6 Personen
- 1. OG
- großzügige und helle Räume
- Top-Einrichtung mit Liebe zum Detail
- drei Schlafzimmer mit jeweils einem 2x2m großen Boxspringbett, mit frisch bezogener Bettwäsche, einem 32 Zoll Flachbildfernseher, einem Schreibtisch mit entsprechender Sitzgelegenheit und einem großen Kleiderschrank
- großes, gemütliches Wohnzimmer mit einem bequemen Ecksofa sowie einem 65 Zoll Smart-TV mit Bluetooth fähiger Soundbar
- zwei weitere Sessel zur Entspannung
- edles Duschbad mit ebenerdiger Dusche und Handtuchwärmer, Haartrockner sowie ausreichend Handtücher
- komplett ausgestattete Einbauküche mit Kühl- Gefrierkombi, Geschirrspüler, Backofen, Mikrowelle, Toaster, Wasserkocher und Kaffeemaschine
- ausreichend Geschirr und Besteck sind vorhanden
- Genießen Sie Ihr Frühstück im Sommer entspannt auf der im Garten befindlichen Terrasse oder nutzen Sie zu Mittag-/ Abendessen den bereitgestellten Grill
- ein zusätzliches Gäste-WC
- kostenfreies WLAN im gesamten Appartement
- ein großer umzäunter Garten
- für Motorrad-, Fahrrad- oder Skifahrer ausreichend Stauraum und Unterstellmöglichkeiten

## Ausstattung Zimmer

Größe: 106 qm

Belegung max.: 6

Anzahl Schlafzimmer: 3

Nichtraucher: ja

Spülmaschine: ja

Backofen: ja





## Hinweise zu Haustieren

Haustiere nicht erlaubt

**Allgemein:** Doppelbett, Heizung, Nichtraucher, Nichtraucherhaus, radfreundlich, Trockenraum

**Außenanlage:** Fahrradunterstellmöglichkeit, Garten zur Nutzung, Parkplatz

**Essen & Trinken:** Grillmöglichkeit

**Küche:** Backofen, Gefriermöglichkeit, Kühlschrank, Mikrowelle, separate Küche, Spülmaschine

**Sanitär:** Dusche, Dusche/WC, Gäste-WC, Haartrockner

**Service:** Bettwäsche, Handtücher, Internet im öff. Bereich, Tiere nicht erlaubt

**Technik:** Kabel/Sat, TV - Flachbild

## So haben Gäste nach ihrem Aufenthalt bewertet

5 von max. 6 Punkten bei 14 Bewertungen insgesamt

Punkte	1	2	3	4	5	6
Ausstattung Zimmer/Fewo	●	●	●	●	●	
Sauberkeit	●	●	●	●	●	
Service & Freundlichkeit	●	●	●	●	●	
Lage der Unterkunft (wie beschrieben)	●	●	●	●	●	●
Beschreibung entsprach der Unterkunft	●	●	●	●	●	●
Preis-Leistung	●	●	●	●	●	
Empfehlenswert	●	●	●	●	●	●

## Allgemeine Lageinformationen

Der heilklimatische Kurort Bad Sachsa liegt am Südrand des Harzes im Landkreis Göttingen, etwa 50km östlich von Göttingen. In dem charmanten Kurort mit Jugendstil-Architektur finden Sie einen wunderschönen Ortskern mit Cafés, Restaurants sowie vielen spannenden Ausflugszielen.

Inmitten faszinierender Felslandschaften schlagen Wanderherzen höher, entdecken Sie abwechslungsreiche Routen und Wanderwege in und um Bad Sachsa. Auch Fahrradbegeisterte können die unvergleichliche Landschaft des Harzes auf zahlreichen Radwegen besonders intensiv genießen. Oder Sie lehnen sich einfach zurück und genießen die Ruhe und Idylle des Kurparks, mieten Sie sich ein Tretboot und schippern Sie gemütlich über den dortigen Schmelzteich. Für alle die ein

bisschen mehr an Erholung benötigen, denen steht das Erlebnisbad Salztal Paradies mit Saunalandschaft, Indoorspielplatz, Bowlingbahn und Eislaufhalle ganzjährig zur Verfügung!

Atemberaubende Aussichten und Ausgangspunkt vielseitiger Aktivitäten bietet der 659m hohe Hausberg Bad Sachsa – Der Ravensberg. Während Sie im Frühling, Sommer und Herbst bei ausgedehnten Wanderungen durch den Südharz den einmaligen Blick vom Ravensberg genießen können, so verwandelt sich dieser im Winter in ein großartiges Wintersport- und Skigebiet. Mit seinem Abfahrts Streckennetz von 4.400m, der Rodelbahn und seinen drei komfortablen Liften ist der Ravensberg das ideale Winterportgebiet für Familien mit Kindern.

Die Schiller-Suite/ Das Superior-Appartement Goetheblick liegt ruhig und dennoch zentral im südlichen Teil Bad Sachsa im EG/ 1.OG einer kernsanierten 1930er Jahre Villa. Alle Geschäfte des täglichen Lebens sind fußläufig erreichbar.

Bad Sachsa erreichen Sie sowohl mit dem eigenen Auto als auch mit den öffentlichen Verkehrsmitteln einfach und bequem:

Anfahrt mit dem PKW - Aus dem Norden Deutschlands erreichen Sie den heilklimatischen Kurort Bad Sachsa am besten über die Autobahn A7. Hier nehmen Sie die Ausfahrt Seesen/ Harz und folgen dann der B 243 bis zur Ausfahrt nach Bad Sachsa. Vom Süden kommen Sie am einfachsten über die A38 in den Südharz. In der Nähe von Nordhausen verlassen Sie die Autobahn an der Anschlussstelle Großwechungen und folgen anschließend ebenfalls der B 243 in Richtung Nordwesten bis zur Ausfahrt nach Bad Sachsa.

Anfahrt mit öffentlichen Verkehrsmitteln - In Bad Sachsa verkehrt die Regionalbahn-Linie RB 80. Urlauber aus dem Norden und Westen können mit dem ICE bis nach Göttingen oder Hannover fahren, dort in den Metronom nach Northeim umsteigen und ab Northeim mit der Bahn RB 80 nach Bad Sachsa fahren. Urlaubern aus Süddeutschland empfehlen wir die Fahrt nach Göttingen, von dort dann weiter wie beschrieben. Die Züge von Northeim nach Bad Sachsa fahren stündlich. Für Gäste aus Ostdeutschland ist es am einfachsten, mit dem Zug bis nach Nordhausen zu fahren und von dort den RB 80 bis nach Bad Sachsa zu nehmen. Auch in Nordhausen ist die Abfahrt stündlich. Der Bahnhof in Bad Sachsa liegt etwa 2 km vom Stadtzentrum entfernt. Sie haben hier die Möglichkeit, mit einem Bus des VSN in die Stadtmitte zu kommen.



## Entfernungen

Restaurant: 300 m

Objekt ID: 116890