

Jugend- und Bildungshaus Tettenborn e. V.

Jugendhotel - Jugendherberge - Bildungseinrichtung - Schulungsheim

Bad Sachsa



Beschreibung

Verbringen Sie Ihren Urlaub in dem Jugend- und Bildungshaus Tettenborn e.V. in Bad Sachsa im schönen Südharz.

Das **Jugend- und Bildungshaus Tettenborn e.V. in Bad Sachsa, OT Tettenborn**, existiert seit 1983 auf einem ehemaligen Bauernhof. Es ist aus der Idee entstanden, in einer ländlichen Umgebung eine Einrichtung zu schaffen, die Gästen von außerhalb als Tagungs- und Erholungsstätte dienen kann. Wir halten drei Unterbringungsbereiche mit unterschiedlichem Komfort und unterschiedlichen Preisen vor. Je nach Alter der Gäste, Verpflegungswünschen (Selbstverpflegung bis Vollverpflegung) und Wünschen bei der Unterbringung.

Auf dem **Giebel** gibt es Schlafplätze für bis zu **23 Personen**. Es gibt 7 Zimmer für 1 bis 4 Personen, meist mit Etagenbetten. Weiterhin steht ein separater Aufenthaltsraum mit einer Teeküche zur Verfügung.

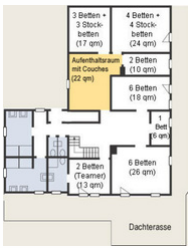
Die **Remise** ist für bis zu **25 Personen** geeignet, auf zwei Etagen gibt es sechs Zimmer, wobei der untere Bereich behindertengerecht ist. Auch hier gibt es einen separaten Aufenthaltsraum mit einer kompletten Küche.

In dem **alten Bauernhaus** ist Platz für bis zu **31 Personen**. Es gibt 7 Schlafzimmer mit 1 bis 9 Betten, die Duschen und Toiletten befinden sich auf der Etage. Den Gästen steht ein separater Aufenthaltsraum mit einer kompletten Küche zur Verfügung (Backofen, Kühlschrank, Mikrowelle, Spülmaschine)

Neben den Schlafräumen gibt es ausreichend Aufenthaltsräume und Plätze zum Entspannen. Auf dem Außengelände des **Jugend- und Bildungshauses in Bad Sachsa, OT Tettenborn**, befindet sich eine Kletterwand, ein Spielplatz, eine Liegewiese, Möglichkeiten für Lagerfeuer und eine große Terrasse am Teich. Bei schlechtem Wetter kann unser Freizeitraum mit Tischtennis, Billard, Flipper und Kicker genutzt werden. Bei Voranmeldung besteht auch die Möglichkeit die Töpferei oder die Holz- und Metallwerkstatt zu nutzen.

Letzte Renovierung: 2011

Altes Bauernhaus



Der Hausbereich Altes Bauernhaus ist mit bis zu 31 Personen belegbar, Es gibt 7 Schlafzimmer von 1 bis 9 Betten. Die Duschen und Toiletten befinden sich auf der Etage. Es gibt einen separaten Aufenthaltsraum mit kompletter Küche. Die Gruppen können sich selbst versorgen, es wird aber auch Versorgung in Form von Frühstück bis Vollpension angeboten.

Ausstattung Zimmer

Größe: 136 qm

Belegung max.: 31

Anzahl Schlafzimmer: 7

WLAN: ja

TV: ja

Nichtraucher: ja

Hinweise zu Haustieren

Haustiere sind nur in der Remise erlaubt

Allgemein: Aufenthaltsraum, Balkon, behindertenfreundlich(Obj.), Einzelbett, erneuerbare Energien, Etagenbett, familienfreundlich, Heizung, Hochstuhl, Kamin, Nichtraucher, Nichtraucherhaus, radfreundlich, Reise-/Kinderbett, Sauna, Tagungsausstattung, Teppichboden, Terrasse, wanderfreundlich

Außenanlage: Fahrradunterstellmöglichkeit, Garten zur Nutzung, Parkplatz, Sitzecke im Garten, umzäuntes Grundstück

Essen & Trinken: Bar, Frühstück möglich, Grillmöglichkeit, Halbpension, Küche (Allergiker), Küche (Diät), Küche (vegetarisch), Restaurant im Hause, Vollpension, Vollwertkost

Freizeit: Sauna, Spielplatz, Transferservice

Küche: Backofen, Kühlschrank, Mikrowelle, separate Küche, Spülmaschine

Sanitär: Dusche/WC, Etagen-Dusche

Service: Bettwäsche, Brötchenservice, Frühstücksservice, Handtücher, Internet im öff. Bereich, Tiere nicht erlaubt, Transferservice, Trockner, Waschmaschine

Technik: CD-Player, DVD-Player, WLAN, Kabel/Sat, Telefon, TV

Giebel



Der Hausbereich Giebel ist mit bis zu 23 Personen belegbar. Es gibt 7 Zimmer mit 1 bis 4 Betten. Meist sind es Hochbetten mit 2. Schlafebene in der Dachspitze (über eine Leiter zu erreichen).

Es gibt einen separaten Aufenthaltsraum mit kompletter Küche.

Die Gruppen können sich selbst versorgen, es wird aber auch Versorgung in Form von Frühstück bis Vollpension angeboten.

Ausstattung Zimmer

Größe: 67 qm

Belegung max.: 23

Anzahl Schlafzimmer: 7

WLAN: ja

TV: ja

Nichtraucher: ja

Hinweise zu Haustieren

Haustiere sind nur in der Remise erlaubt

Allgemein: Aufenthaltsraum, behindertenfreundlich(Obj.), Einzelbett, erneuerbare Energien, Etagenbett, familienfreundlich, Heizung, Hochstuhl, Nichtraucher, Nichtraucherhaus, radfreundlich, Reise-/Kinderbett, Tagungsausstattung, Teppichboden, Terrasse, wanderfreundlich

Außenanlage: Fahrradunterstellmöglichkeit, Garten zur Nutzung, Parkplatz, Sitzecke im Garten, umzäuntes Grundstück

Essen & Trinken: Bar, Frühstück möglich, Grillmöglichkeit, Halbpension, Küche (Allergiker), Küche (Diät), Küche (vegetarisch), Restaurant im Hause, Vollpension, Vollwertkost

Freizeit: Sauna, Spielplatz, Transferservice

Küche: Backofen, Kühlschrank, separate Küche

Sanitär: Dusche/WC

Service: Bettwäsche, Brötchenservice, Frühstücksservice, Handtücher, Internet im öff. Bereich, Safe, Tiere nicht erlaubt,

Transferservice

Technik: CD-Player, DVD-Player, WLAN, Kabel/Sat, TV

Remise



Der Hausbereich Remise ist mit bis zu 25 Personen belegbar, Es gibt 6 Zimmer auf 2 Etagen. Der untere Bereich ist komplett behindertengerecht. im Obergeschoss ist Teppichboden.

Es gibt einen separaten Aufenthaltsraum mit kompletter Küche.

Die Gruppen können sich selbst versorgen, es wird aber auch Versorgung in Form von Frühstück bis Vollpension angeboten.

Ausstattung Zimmer

Größe: 185 qm

Belegung max.: 25

Anzahl Schlafzimmer: 6

Tiere willkommen: ja

TV: ja

Nichtraucher: ja

Hinweise zu Haustieren

Haustiere sind nur in der Remise erlaubt

Allgemein: Aufenthaltsraum, Balkon, behindertenfreundlich(Kat.), behindertenfreundlich(Obj.), Einzelbett, erneuerbare Energien, Etagenbett, familienfreundlich, Heizung, Hochstuhl, Nichtraucher, Nichtraucherhaus, radfreundlich, Reise-/Kinderbett, rollstuhlgerecht, Tagungsausstattung, Teppichboden, Terrasse, wanderfreundlich

Außenanlage: Fahrradunterstellmöglichkeit, Garten zur Nutzung, Parkplatz, Sitzecke im Garten, umzäuntes Grundstück

Essen & Trinken: Bar, Frühstück möglich, Grillmöglichkeit, Halbpension, Küche (Allergiker), Küche (Diät), Küche (vegetarisch), Restaurant im Hause, Vollpension, Vollwertkost

Freizeit: Sauna, Spielplatz, Transferservice

Küche: Backofen, Kühlschrank, Mikrowelle, separate Küche

Sanitär: Dusche/WC

Service: Bettwäsche, Brötchenservice, Frühstücksservice, Handtücher, Internet im öff. Bereich, Safe, Tiere willkommen,

Transferservice, Waschmaschine

Technik: CD-Player, DVD-Player, Kabel/Sat, TV

Allgemeine Lageinformationen

Der heilklimatische Luftkurort Bad Sachsa liegt im Südharz im Süden von Niedersachsen. Von hier aus sind es nur wenige Kilometer bis nach Braunlage und Clausthal-Zellerfeld. Genießen Sie erholsame Urlaubstage und erkunden Sie den Harz. Von dem Hausberg Bad Sachsas, dem Ravensberg, 659 m über n.N., haben Sie einen Ausblick in den Südharz und zum Brocken. Auf den zehn ausgewiesenen Terrainkurwegen, die jeweils am Vitalpark beginnen und enden, ist gesundheitsförderndes, heilklimatisches Gehen und Wandern möglich. Besuchen Sie auch das Salztal-Paradies mit Erlebnisbad, Saunalandschaft, Indoorspielplatz, Bowlingbahn und Eislaufhalle. Im Winter kann man auf den vielen Langlaufloipen den Südharz erkunden.

Tettenborn ist ca. 5 km von Bad Sachsa entfernt und nur wenige hundert Meter von der ehemaligen innerdeutschen Grenze. Von hier aus können Sie den Harzer Grenzweg, welcher entlang des Grünen Bandes liegt, erwandern.

Das Salztal-Paradies ist ca. 5 km von der Ferienwohnung entfernt, das Stadtzentrum 4,5 km und der Bahnhof 5 km. Der nächste Supermarkt befindet sich in 4,5 km Entfernung.



Entfernungen

Autobahn: 20 km

Badestelle/Gewässer: 7 km

Bäcker: 4.5 km

Bahnhof: 5 km

Geldautomaten/Bank: 4.5 km

Bushaltestelle: 500 m

Flughafen: 100 km

Golfplatz: 20 km

Krankenhaus/Klinik: 20 km

Loipe: 8 km

Messe: 120 km

(Kur-)Park/Wald: 3 km

Schwimm-/Spaßbad: 5 km

Skigebiet: 8 km

Supermarkt: 4.5 km

Tourist-Information: 5.5 km

Wanderweg: 500 m

Zentrum: 4.5 km

Objekt ID: 23622