

Ferienhaus Koopmann SORGENFREI BUCHEN*

Ferienwohnung - Ferienhaus

Walkenried OT Zorge



Beschreibung

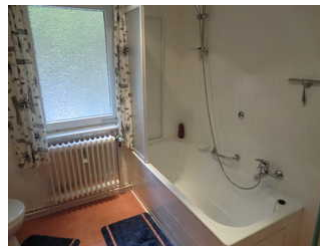
Das Ferienhaus Koopmann mit 2 Ferienwohnungen ist freistehend und rundum eingezäunt, an einer wenig befahrenen Nebenstraße in der 30er Zone in Zorge.

Auf dem Grundstück befindet sich nach hinten heraus, direkt am Fuß des Berges, ein überdachter Freisitz, sowie eine Sitzecke mit Hollywoodschaukel, Sitzgruppe, Sonnenschirm und einem Grill.

Außerdem stehen Fahrräder zur freien Nutzung bereit, um die herrliche Umgebung von Zorge zu erkunden.

Letzte Renovierung: 2011

Ferienwohnung Koopmann (1. Etage)



Separat zubuchbares Schlafzimmer

Die Ferienwohnung befindet sich in der ersten Etage eines gepflegten Ferienhauses. Sie verfügt über eine separate Küche, ein Bad mit Badewanne sowie jeweils ein gemütlich eingerichtetes Wohn- und Schlafzimmer.

Ausstattung Zimmer

Größe: 70 qm

Belegung max.: 6

Anzahl Schlafzimmer: 1

WLAN: ja

TV: ja

Nichtraucher: ja

Hinweise zu Haustieren

In der unteren Wohnung sind Haustiere, z.B. kleine Hunde, erlaubt. In der oberen Wohnung sind keine Haustiere gestattet. Katzen sind nicht erlaubt.

Allgemein: Balkon, Bergblick, Doppelbett, familienfreundlich, Heizung, Hochstuhl, Nichtraucher, Nichtraucherhaus, radfreundlich, Reise-/Kinderbett, Schlafsofa, separates Grundstück, Teppichboden, wanderfreundlich

Außenanlage: Fahrradunterstellmöglichkeit, Garten zur Nutzung, Parkplatz, Sitzecke im Garten, umzäuntes Grundstück

Essen & Trinken: Grillmöglichkeit

Freizeit: Fahrradverleih

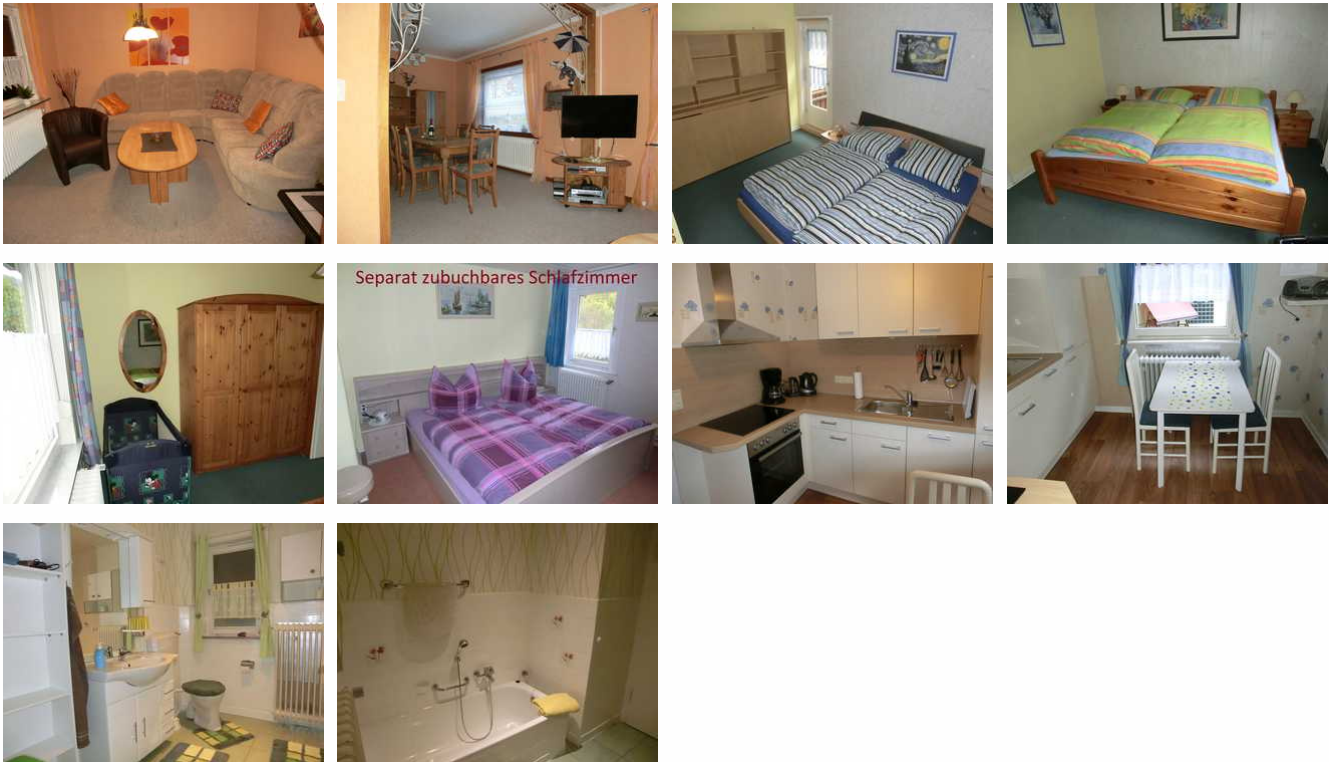
Küche: Backofen, Kühlschrank, Mikrowelle, separate Küche

Sanitär: Badewanne, Haartrockner

Service: Bettwäsche, Handtücher, Tiere nicht erlaubt, Wäscheservice, Waschmaschine

Technik: CD-Player, DVD-Player, WLAN, Kabel/Sat, TV

Ferienwohnung Koopmann (Erdgeschoßwohnung)



Die Ferienwohnung im Erdgeschoss hat zwei Schlafzimmer, ein gemütliches Wohn- und Esszimmer mit Stuck an der Decke, eine Küche sowie ein Badezimmer mit Badewanne und seperater Dusche.

Ausstattung Zimmer

Größe: 75 qm

Belegung max.: 6

Anzahl Schlafzimmer: 2

Tiere willkommen: ja

WLAN: ja

TV: ja

Hinweise zu Haustieren

In der unteren Wohnung sind Haustiere, z.B. kleine Hunde, erlaubt. In der oberen Wohnung sind keine Haustiere gestattet. Katzen sind nicht erlaubt.

Allgemein: Balkon, Bergblick, familienfreundlich, Heizung, Hochstuhl, Nichtraucher, Nichtraucherhaus, radfreundlich, Reise-/Kinderbett, separates Grundstück, Teppichboden, wanderfreundlich

Außenanlage: Fahrradunterstellmöglichkeit, Garten zur Nutzung, Parkplatz, Sitzecke im Garten, umzäuntes Grundstück

Essen & Trinken: Grillmöglichkeit

Freizeit: Fahrradverleih

Küche: Backofen, Kühlschrank, Mikrowelle, separate Küche, Spülmaschine

Sanitär: Badewanne, Haartrockner

Service: Bettwäsche, Handtücher, Tiere willkommen, Wäscheservice, Waschmaschine

Technik: CD-Player, DVD-Player, WLAN, Kabel/Sat, TV, TV - Flachbild

So haben Gäste nach ihrem Aufenthalt bewertet

5 von max. 6 Punkten bei 5 Bewertungen insgesamt

Punkte	1	2	3	4	5	6
Ausstattung Zimmer/Fewo	●	●	●	●	●	
Sauberkeit	●	●	●	●	●	
Service & Freundlichkeit	●	●	●	●	●	●
Lage der Unterkunft (wie beschrieben)	●	●	●	●	●	
Beschreibung entsprach der Unterkunft	●	●	●	●	●	
Preis-Leistung	●	●	●	●	●	
Empfehlenswert	●	●	●	●	●	●

Allgemeine Lageinformationen

Das Ferienhaus "Koopmann" in Zorge, mit Kinderspielplatz in direkter Nähe, befinden sich im wunderschönen Südharz, im Süden von Niedersachsen. Von hier aus sind es nur wenige Kilometer nach Bad Sachsa oder Braunlage im Harz.

Genießen Sie schöne Urlaubstage und Erkunden Sie den Harz, zum Beispiel das Kloster Walkenried, den Ravensberg in Bad Sachsa oder die zahlreichen Bergwerke und Museen im Harz.

Besuchen Sie auch die Whisky-Manufaktur "Hammerschmiede" in Zorge oder das Waldschwimmbad.

Vom Ferienhaus "Koopmann" in Zorge haben Sie außerdem direkten Einstieg in das weitläufige Wanderwegenetz des Südharzes und zu den Strecken der Mountainbike Arena Harz.

Im Winter kann man auf den vielen Langlaufloipen den Südharz erkunden.



Entfernungen

Badestelle/Gewässer: 3 km

Bahnhof: 7 km

Golfplatz: 3 km

Loipe: 8 km

(Kur-)Park/Wald: 1.3 km

Skigebiet: 8 km

Tourist-Information: 1.3 km

Wanderweg: 300 m

Zentrum: 1.3 km

Objekt ID: 29555