

Ferienwohnung Krause SORGENFREI BUCHEN *

Ferienwohnung

Bad Sachsa



Beschreibung

*Aktion SORGENFREI BUCHEN:

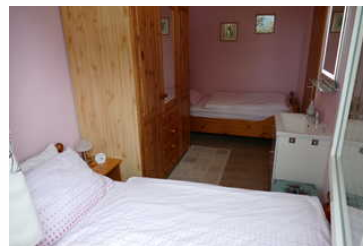
Im Falle eines weiteren Corona-Beherbergungsverbots des Landes Niedersachsen, können Sie kostenlos stornieren.

Es fallen keine weiteren Stornogebühren an.

Kleine, gemütliche Ferienwohnung im Erdgeschoß für 2-3 Personen.

Letzte Renovierung: 2020

Ferienwohnung





Nichtraucher-Ferienwohnung, ca. 43 m², parterre, Schlafzimmer mit 2 Einzelbetten, Wohnzimmer mit Schlafcouch und Essecke, Sat-TV, Pantry-Küche, kleines Badezimmer mit Dusche/WC (Haarföhn sowie 2 Bademäntel vorhanden)

Ausstattung Zimmer

Größe: 43 qm

Belegung max.: 3

Anzahl Schlafzimmer: 1

Tiere willkommen: ja

WLAN: ja

Nichtraucher: ja

Hinweise zu Haustieren

Haustiere dürfen nach vorheriger Absprache mitgebracht werden.

Allgemein: ebenerdig, Einzelbett, für Monteure geeignet, getrennt stehende Betten, Heizung, Nichtraucher, Nichtraucherhaus, Schlafsofa

Außenanlage: Garten zur Nutzung, Parkplatz, Sitzecke im Garten

Essen & Trinken: Grillmöglichkeit

Küche: Küche (Pantry/Mini), Kühlschrank, Mikrowelle

Sanitär: Dusche/WC, Haartrockner

Service: Bettwäsche, Brötchenservice, Handtücher, Tiere willkommen

Technik: CD-Player, WLAN, Kabel/Sat, TV - Flachbild, Wecker

So haben Gäste nach ihrem Aufenthalt bewertet

6 von max. 6 Punkten bei 6 Bewertungen insgesamt

Punkte	1	2	3	4	5	6
Ausstattung Zimmer/Fewo	●	●	●	●	●	●

Punkte	1	2	3	4	5	6
Sauberkeit	●	●	●	●	●	●
Service & Freundlichkeit	●	●	●	●	●	●
Lage der Unterkunft (wie beschrieben)	●	●	●	●	●	●
Beschreibung entsprach der Unterkunft	●	●	●	●	●	●
Preis-Leistung	●	●	●	●	●	●
Empfehlenswert	●	●	●	●	●	●

Allgemeine Lageinformationen

Der heilklimatische Luftkurort Bad Sachsa liegt im Südharz im Süden von Niedersachsen. Von hier aus sind es nur wenige Kilometer bis nach Braunlage und Clausthal-Zellerfeld. Genießen Sie erholsame Urlaubstage und erkunden Sie den Harz. Von dem Hausberg Bad Sachsas, dem Ravensberg, 659 m über n.N., haben Sie einen Ausblick in den Südharz und zum Brocken. Auf den zehn ausgewiesenen Terrainkurwegen, die jeweils am Vitalpark beginnen und enden, ist gesundheitsförderndes, heilklimatisches Gehen und Wandern möglich. Besuchen Sie auch das Salztal-Paradies mit Erlebnisbad, Saunalandschaft, Indoorspielplatz, Bowlingbahn und Eislaufhalle. Im Winter kann man auf den vielen Langlaufloipen den Südharz erkunden.

Die Ferienwohnung Krause in Bad Sachsa befindet sich in ruhiger, zentraler Lage oberhalb vom Stadtzentrum. Das Salztal-Paradies ist ca. 1 km von der Ferienwohnung entfernt, das Stadtzentrum 0,5 km und der Bahnhof 2,5 km. Der nächste Supermarkt befindet sich in 0,5 km Entfernung.



Entfernungen

Autobahn: 25 km	Badestelle/Gewässer: 3.5 km	Bäcker: 500 m	Bahnhof: 2.5 km
Geldautomaten/Bank: 500 m	Bushaltestelle: 500 m	Flughafen: 160 km	Golfplatz: 20 km
Krankenhaus/Klinik: 25 km	Loipe: 4 km	Messe: 120 km	(Kur-)Park/Wald: 1.5 km
Skigebiet: 4 km	Supermarkt: 500 m	Tourist-Information: 1.5 km	Wanderweg: 500 m

Zentrum: 500 m

Objekt ID: 30965