

Ferienwohnung Angela

1 F 

Ferienwohnung - Apartment

Bad Sachsa



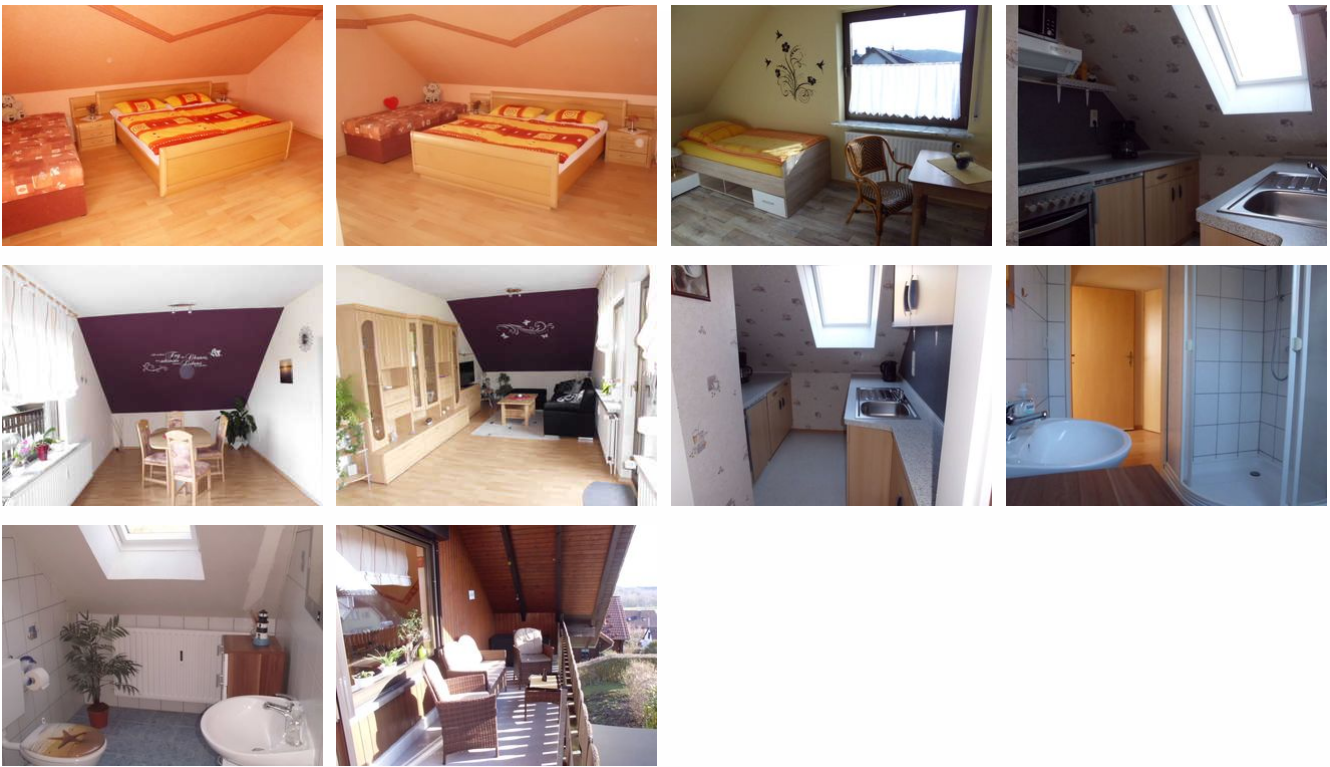
Beschreibung

Verbringen Sie Ihren Urlaub in der Ferienwohnung Angela in Bad Sachsa, OT Neuhof, im schönen Südharz.

Die Ferienwohnung Angela in Bad Sachsa, OT Neuhof, befindet sich in der 2. Etage und ist komplett eingerichtet. Die Ferienwohnung hat ein großes Wohnzimmer mit einem Esstisch sowie einem TV. Es gibt zwei Schlafzimmer, davon eines mit einem Doppelbett plus Zustellbett und eines dient als Jugendzimmer mit einem Einzelbett. Die Küche der Ferienwohnung Angela in Bad Sachsa, OT Neuhof, ist komplett ausgestattet: E-Herd mit Ceranfeld und Backofen, Mikrowelle, Kühlschrank, Geschirrspüler und ausreichend Geschirr. Im Badezimmer gibt es Dusche/WC und einen Fön.

Ferienwohnung Angela

F 



Verbringen Sie Ihren Urlaub in der Ferienwohnung Angela in Bad Sachsa, OT Neuhof, im schönen Südharz.

Die Ferienwohnung Angela in Bad Sachsa, OT Neuhof, befindet sich in der 2. Etage und ist komplett eingerichtet. Die Ferienwohnung hat ein großes Wohnzimmer mit einem Esstisch sowie einem TV. Es gibt zwei Schlafzimmer, davon eines mit einem Doppelbett plus Zustellbett und eines dient als Jugendzimmer mit einem Einzelbett. Die Küche der Ferienwohnung Angela in Bad Sachsa, OT Neuhof, ist komplett ausgestattet: E-Herd mit Ceranfeld und Backofen, Mikrowelle, Kühlschrank, Geschirrspüler und ausreichend Geschirr. In dem Badezimmer gibt es Dusche/WC und einen Fön.

Ausstattung Zimmer

Größe: 86 qm

Belegung max.: 3

Anzahl Schlafzimmer: 2

WLAN: ja

Nichtraucher: ja

Spülmaschine: ja

Hinweise zu Haustieren

Haustiere nicht erlaubt

Allgemein: allergikerfreundlich, allergikerger. (tierfrei), Balkon, Doppelbett, Einzelbett, familienfreundlich, für Monteur geeignet, Heizung, Hochstuhl, Nichtraucher, Nichtraucherhaus, Panoramablick, radfreundlich, Reise-/Kinderbett

Außenanlage: Parkplatz

Küche: Backofen, Gefriermöglichkeit, Kühlschrank, Mikrowelle, separate Küche, Spülmaschine

Sanitär: Dusche/WC, Haartrockner

Service: Bettwäsche, Handtücher, Tiere nicht erlaubt

Technik: CD-Player, DVD-Player, WLAN, TV - Flachbild

So haben Gäste nach ihrem Aufenthalt bewertet

6 von max. 6 Punkten bei 4 Bewertungen insgesamt

| Punkte | 1 | 2 | 3 | 4 | 5 | 6 |
|---------------------------------------|---|---|---|---|---|---|
| Ausstattung Zimmer/Fewo | ● | ● | ● | ● | ● | ● |
| Sauberkeit | ● | ● | ● | ● | ● | ● |
| Service & Freundlichkeit | ● | ● | ● | ● | ● | ● |
| Lage der Unterkunft (wie beschrieben) | ● | ● | ● | ● | ● | ● |
| Beschreibung entsprach der Unterkunft | ● | ● | ● | ● | ● | ● |
| Preis-Leistung | ● | ● | ● | ● | ● | ● |
| Empfehlenswert | ● | ● | ● | ● | ● | ● |

Allgemeine Lageinformationen

Der heilklimatische Luftkurort Bad Sachsa liegt im Südharz im Süden von Niedersachsen. Von hier aus sind es nur wenige Kilometer bis zum Nationalpark Harz. Genießen Sie erholsame Urlaubstage und erkunden Sie den Harz. Von dem Hausberg Bad Sachsas, dem Ravensberg, 659 m über n.N., haben Sie einen Ausblick in den Südharz und zum Brocken. Auf den zehn ausgewiesenen Terrainkurwegen, die jeweils am Vitalpark beginnen und enden, ist gesundheitsförderndes, heilklimatisches Gehen und Wandern möglich. Besuchen Sie auch das Salztal-Paradies mit Erlebnisbad, Saunalandschaft, Indoorspielplatz, Bowlingbahn und Eislaufhalle. Im Winter kann man auf den vielen Langlaufloipen den Südharz erkunden.

Neuhof ist ca. 3 km von Bad Sachsa entfernt. Dieser Ortsteil von Bad Sachsa ist vor allem für sein reichhaltiges Gipsvorkommen und die örtlichen Gipsbrüche bekannt. Das Wahrzeichen von Neuhof ist die weithin sichtbare Gipssteilwand „Sachsenstein“ am Ortsausgang.

Die Ferienwohnung Angela liegt im OT Neuhof von Bad Sachsa.

Das Salztal-Paradies ist ca. 3,7 km von der Ferienwohnung entfernt, das Stadtzentrum 2,5 km und der Bahnhof 650 m. Der nächste Supermarkt befindet sich in 2,2 km Entfernung.



Entfernungen

Arzt: 3 km

Autobahn: 15 km

Badestelle/Gewässer: 3 km

Bäcker: 2 km

Bahnhof: 650 m

Geldautomaten/Bank: 3 km

Bushaltestelle: 600 m

Krankenhaus/Klinik: 20 km

Loipe: 8 km

Höhe über dem Meeresspiegel: 290 m

(Kur-)Park/Wald: 4 km

Radweg: 500 m

Restaurant: 2 km

Schwimm-/Spaßbad: 3.7 km

Supermarkt: 2.2 km

Tourist-Information: 3.6 km

Wanderweg: 300 m

Zentrum: 2.5 km

Objekt ID: 60336