

# Ferienwohnung Amselnest

Ferienwohnung - Apartment

Bad Sachsa



## Beschreibung

Ferienwohnung "Amselnest" - Charmante 2-Raum-Ferienwohnung mit Balkon befindet sich in einem Mehrfamilienhaus im heilklimatischen Luftkurort Bad Sachsa. Es liegt in zurückgesetzter Lage, hier ist kein Straßenlärm zu hören. Von hier aus sind es nur wenige Gehminuten bis zu den ersten Wanderwegen in die Südharzer Bergwelt. Zum Einkaufen bietet der Ort ausreichend Parkplätze. In der Ferienwohnung "Amselnest" können Sie einen ruhigen Urlaub im Südharz verbringen. Wir bitten unsere Gäste die Ruhezeiten einzuhalten und auch sonst keine Parties zu veranstalten.

Die Ferienwohnung "Amselnest" verfügt über ein 2018 neu eingerichtetes Wohnzimmer mit Wohn-Schlafcouch, Couchtisch, Cocktailsessel, Kommode mit großem Flachbild-TV und einen Essbereich mit 2 Stühlen.

Das separate Schlafzimmer in der Ferienwohnung "Amselnest" ist mit Doppelbett (Größe 1,80 m x 2,00 m sowie einen tiefen Einstieg), Nachtschränken mit Leseleuchten und großem Kleiderschrank eingerichtet. Das Fenster ist innen mit Verdunklungsrollo ausgestattet. Bettwäsche und Handtücher sind auf Anfrage möglich!

Die separate voll ausgestattete Küche ist mit Backofen, Kühlschrank, Gefriermöglichkeit und Spülmaschine, sowie Wasserkocher und Toaster ausgestattet. Außerdem verfügt sie über einen weiteren Tisch mit zwei Stühlen.

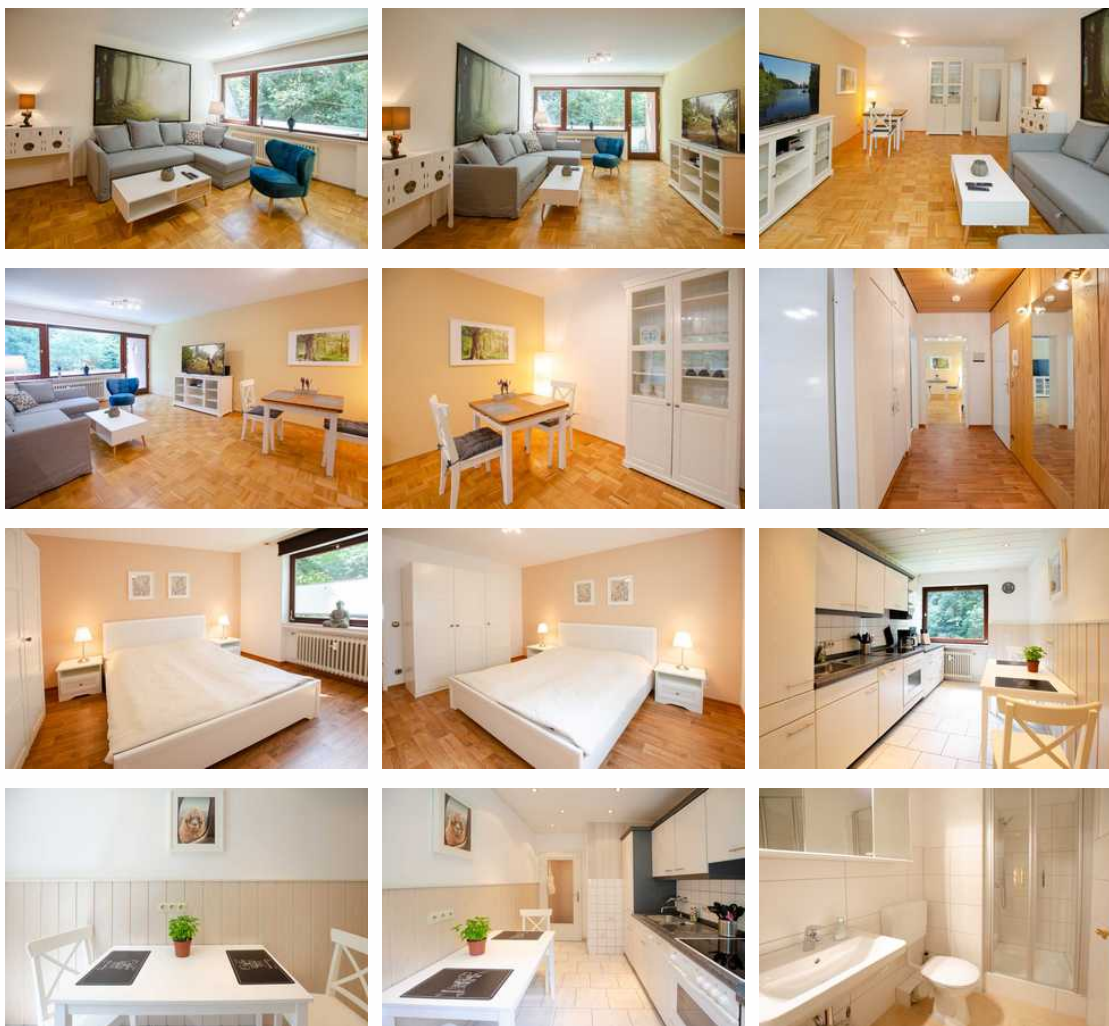
Das Badezimmer verfügt über Dusche, Waschtisch, WC und Haartrockner.

Vom möblierten und überdachten Balkon haben Sie einen Blick ins Grüne. Rauchen ist nur auf dem Balkon gestattet (überdacht)!

Ein gut erzogener, ruhiger Hund ist nach Absprache herzlich willkommen.

Letzte Renovierung: 2018

# Ferienwohnung AmseInest



In der Ferienwohnung "AmseInest" können Sie einen ruhigen Urlaub in der Südharzer Bergwelt verbringen. Die Charmante 2-Raum-Ferienwohnung mit Balkon befindet sich in einem Mehrfamilienhaus im heilklimatischen Luftkurort Bad Sachsa und ist nur wenige Gehminuten bis zu den ersten Wanderwegen entfernt. Vom möblierten und überdachten Balkon haben Sie einen Blick ins Grüne.

Seit 2018 verfügt die Ferienwohnung "AmseInest" über ein neu eingerichtetes Wohnzimmer mit Wohn-Schlafcouch, Couchtisch, Cocktailsessel, Kommode mit großem Flachbild-TV und einen Essbereich mit 2 Stühlen.

Das separate Schlafzimmer in der Ferienwohnung "AmseInest" ist mit Doppelbett (180x200, tiefer Einstieg), Nachtschränken mit Leseleuchten und großem Kleiderschrank eingerichtet. Das Fenster ist innen mit Verdunklungsrollo ausgestattet. Bettwäsche und Handtücher sind auf Anfrage möglich!

Die separate voll eingerichtete Küche ist mit Backofen, Kühlschrank, Gefriermöglichkeit und Spülmaschine, sowie Wasserkocher und Toaster ausgestattet. Außerdem verfügt sie über einen weiteren Tisch mit zwei Stühlen.

Das Badezimmer verfügt über Dusche, Waschtisch, WC und Haartrockner.

Rauchen ist nur auf dem Balkon gestattet (überdacht)!

Ein gut erzogener, ruhiger Hund ist nach Absprache herzlich willkommen.

## Ausstattung Zimmer

Größe: 58 qm  
Belegung max.: 2  
Anzahl Schlafzimmer: 1  
Tiere willkommen: ja  
WLAN: ja  
Nichtraucher: ja

## Hinweise zu Haustieren

Ein gut erzogener, ruhiger Hund ist nach Absprache herzlich willkommen.

**Allgemein:** Balkon, Doppelbett, Heizung, Nichtraucher, Nichtraucherhaus, Schlafsofa, wanderfreundlich

**Außenanlage:** Parkplatz

**Küche:** Backofen, Gefriermöglichkeit, Kühlschrank, separate Küche, Spülmaschine

**Sanitär:** Dusche/WC, Haartrockner, WC-Toilette

**Service:** Tiere willkommen

**Technik:** CD-Player, WLAN, Kabel/Sat, TV - Flachbild

## Allgemeine Lageinformationen

Der heilklimatische Luftkurort Bad Sachsa liegt im Südharz im Süden von Niedersachsen. Von hier aus sind es nur wenige Kilometer bis nach Braunlage und Clausthal-Zellerfeld. Genießen Sie erholsame Urlaubstage und erkunden Sie den Harz. Von dem Hausberg Bad Sachsas, dem Ravensberg, 659 m über n.N., haben Sie einen Ausblick in den Südharz und zum Brocken. Auf den zehn ausgewiesenen Terrainkurwegen, die jeweils am Vitalpark beginnen und enden, ist gesundheitsförderndes, heilklimatisches Gehen und Wandern möglich. Besuchen Sie auch das Salztal-Paradies mit Erlebnisbad, Saunalandschaft, Indoorspielplatz, Bowlingbahn und Eislauhalle. Im Winter kann man auf den vielen Langlaufloipen den Südharz erkunden.

Die Ferienwohnung Amselnest liegt am Stadtrand von Bad Sachsa in der Nähe des Kurparks.

Das Salztal-Paradies ist ca. 0,75 km von der Ferienwohnung entfernt, das Stadtzentrum 1,3 km und der Bahnhof 4 km. Der nächste Supermarkt befindet sich in 1,3 km Entfernung.



## Entfernungen

Ausstattung: 25 km

Badestelle/Gewässer: 3 km

Bäcker: 1 km

Bahnhof: 4 km

Geldautomaten/Bank: 750 m

Bushaltestelle: 800 m

Flughafen: 118 km

Golfplatz: 25 km

Krankenhaus/Klinik: 20 km

Loipe: 3.6 km

Höhe über dem Meeresspiegel: 300 m

Messe: 120 km

(Kur-)Park/Wald: 750 m

Radweg: 1.6 km

Restaurant: 800 m

Schwimm-/Spaßbad: 750 m

Skigebiet: 3.6 km

Supermarkt: 1.3 km

Therme: 12 km

Tourist-Information: 750 m

Wanderweg: 500 m

Zentrum: 1.3 km

Objekt ID: 89986